

NASLOVNA STRAN NAČRTA

Kuhinja, kavarna in pralnica

PODATKI O GRADNJI

naziv gradnje

Dom starejših občanov Moravče

kratek opis gradnje

Predmet dokumentacije je uskladitev PZI dokumentacije, ki jo je pod št.17067-00, september 2018, julij 2022-Rev.1, izdelalo podjetje Savaprojekt, d.o.o., Cesta krških žrtev 59, 8270 Krško; vodja projekta: Tina Božičnik, univ.dipl.inž.arh, ZAPS 1227 PA* in priprava popisov GOI

VRSTE GRADNJE

označiti vse ustrezne vrste gradnje

- ☒ NOVOGRADNJA - NOVOZGRAJEN OBJEKT
☐ NOVOGRADNJA - PRIZIDAVA
☐ REKONSTRUKCIJA
☐ SPREMEMBA NAMEMBOSTI
☐ ODSTRANITEV CELOTNEGA OBJEKTA
☐ LEGALIZACIJA
☐ MANJŠA REKONSTRUKCIJA

PODATKI O PROJEKTNIM DOKUMENTACIJAM

vrsta dokumentacije

PZI (projektna dokumentacija za izvedbo gradnje)

številka projekta

15/2023, uskladitev PZI

PODATKI O NAČRTU

strokovno področje načrta

5 Načrt s področja tehnologije

naziv načrta

Kuhinja, kavarna in pralnica

številka načrta

21/23

datum izdelave

19. 7. 2023

datum spremembe

PODATKI O PROJEKTANTU NAČRTA

projektant načrta (naziv družbe)

IXA d.o.o.

naslov

Tržaška cesta 285, 1000 LJUBLJANA

odgovorna oseba projektanta načrta

Gregor Dojer

podpis odgovorne osebe

projektanta načrta

PODATKI O IZDELOVALCU NAČRTA

ime in priimek pooblaščenega arhitekta, pooblaščenega inženirja

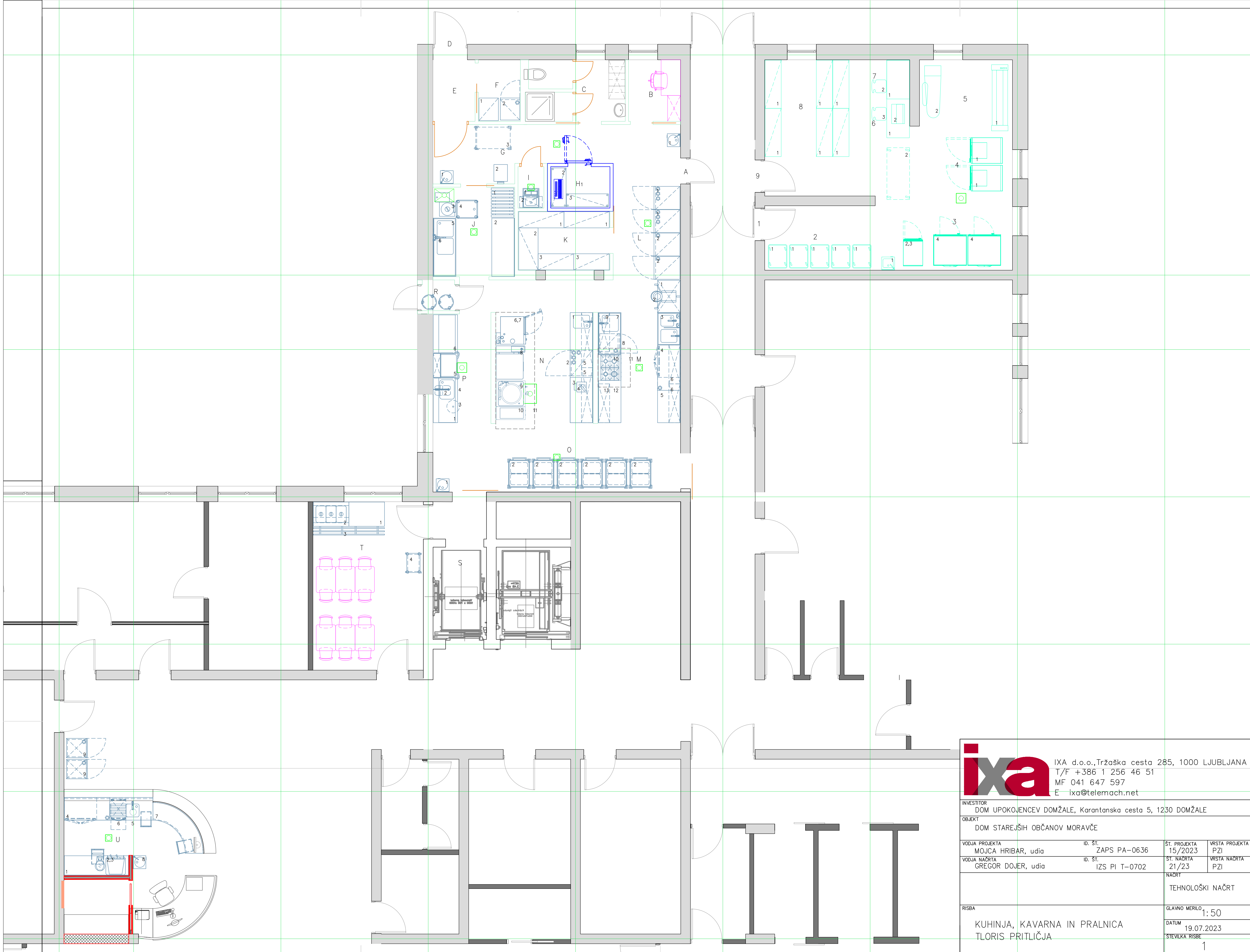
Gregor Dojer, univ.dipl.inž.arh.


identifikacijska številka

IZS PI T-0702

podpis pooblaščenega arhitekta, pooblaščenega inženirja

GREGOR DOJER
univ. dipl. inž. arh.
IZS T-0702





IXA d.o.o., Tržaška cesta 285, 1000 LJUBLJANA
T/F +386 1 256 46 51
MF 041 647 597
E ixa@telemach.net

INVESTITOR DOM UPOKOJENCEV DOMŽALE, Karantanska cesta 5, 1230 DOMŽALE			
OBJEKT DOM STAREJŠIH OBČANOV MORAVČE			
VODJA PROJEKTA MOJCA HRIBAR, udia	ID. ŠT. ZAPS PA-0636	ŠT. PROJEKTA 15/2023	VRSTA PROJEKTA PZI
VODJA NAČRTA GREGOR DOJER, udia	ID. ŠT. IZS PI T-0702	ŠT. NAČRTA 21/23	VRSTA NAČRTA PZI
		NAČRT TEHNOLOŠKI NAČRT	
RISBA KUHINJA, KAVARNA IN PRALNICA TLORIS PRITLIČJA		GLAVNO MERILO 1:50 DATUM 19.07.2023 ŠTEVILKA RISBE 1	

PE 1N-230V h=90cm +2m kabela/parapetni kanal
OV DN50 h=50cm
THV DN15 h=50cm
OV DN70 preko talne rešetke 200x200mm (ACO)
PE 1,0kW 3N-400V h=2,5m +2m kabela
2x PE 1N-230V h=2,0m/2x vtičnica
OV DN32 h=1,7m/izvod pod<45°
OV DN70 preko talne rešetke 200x200mm (ACO)
OV DN70 preko talne rešetke 200x200mm (ACO)

THV DN15 h=50cm
OV DN50 h=50cm
THV DN15 h=15cm
OV DN150 preko talne rešetke 400x600mm (ACO)
HV DN20 h=50cm/ventil navzdol
OV DN50 h=10cm
PE 0,75kW 3N-400V h=90cm +2m kabela
OV DN70 preko talne rešetke 200x200mm (ACO)
OV DN50 h=40cm
2x PE 1N-230V h=2,0m/2x vtičnica
THV DN15 h=1,2m

OV DN50 h=40cm
THV DN15 h=50cm
OV DN50 h=50cm
OV DN50 h=40cm
OV DN50 h=40cm
THV DN15 h=50cm
OV DN50 h=40cm
THV DN15 h=50cm
THV DN15 h=50cm

PPL 13,5kW DN20 h=1,2m/ventil navzdol
MOČNOSTNO STIKALO za PE 9,1kW h=1,5m
HV DN20 h=90cm/ventil navzdol
HV DN20 h=50cm/ventil navzdol
OV DN50 h=40cm
OV DN50 iz tal ob zidu
PE 18,9kW 3N-400V h=60cm +2m kabela
PE 1N-230V h=60cm/vtičnica
PE 0,6kW 1N-230V h=60cm +2m kabela
PE 27,0kW 3N-400V h=60cm +2m kabela
PE 9,1kW 3N-400V h=10cm +2m kabela
HV DN20 h=50cm/ventil navzdol
OV DN50 iz tal ob zidu

OV DN100 preko talne rešetke 300x300mm (ACO)
OV DN50 h=40cm
OV DN50 h=40cm
THV DN15 h=50cm
HV DN20 h=50cm/ventil navzdol
PE 1N-230V h=60cm/vtičnica
PE 1,65kW 1N-230V h=60cm/vtičnica
THV DN15/ventila ležeče
PPL 121,0kW DN20/ventil ležeče
OV DN150 preko talne rešetke 800x400mm (ACO)
PPL 25,0kW DN20/ventil ležeče

PE 10,0kW 3N-400V h=10cm +2m kabela
OV DN70 preko talne rešetke 200x200mm (ACO)
PE 0,4kW 1N-230V h=10cm +2m kabela
PE 3,9kW 3N-400V h=10cm +2m kabela
PE 1,0kW 1N-230V h=10cm +2m kabela
OV DN50/sifoniran odtok
TV DN20/ventil ležeče
THV DN15 h=50cm
OV DN50 h=50cm
OV DN70 preko talne rešetke 200x200mm (ACO)

PE 1,0kW 1N-230V +2m kabela/vtičnice na pultu
PE 0,4kW 1N-230V +2m kabela
PE 7,9kW 3N-400V +2m kabela
OV DN50
TV DN20/ventil ležeče
THV DN15/ventila ležeče
OV DN50 iz tal ob zidu
OV DN70 preko talne rešetke 200x200mm (ACO)
PE 3,0kW 3N-400V h=60cm +2m kabela
OV DN50 h=50cm
THV DN15 h=50cm/kotna ventila
HV DN20 h=50cm/ventil navzdol
OV DN50 h=40cm
PE 1,0kW 1N-230V +2m kabela/vtičnice na pultu

PE 8,4kW 3N-400V h=60cm +2m kabela
ODVOD Ø50 kanal od h=1,0m do izvoda
PE 1,6kW 1N-230V h=60cm +2m kabela
PE 6,5kW 3N-400V h=1,2m +2m kabela
OV DN50 iz tal ob zidu
PE 6,5kW 3N-400V h=1,2m +2m kabela
OV DN70 preko rešetke 300x300mm (ACO)

HV DN20 h=1,5m/ventil navzdol
TV DN20 h=1,5m/ventil navzdol
OV DN50 iz tal ob zidu
HV DN20 h=1,5m/ventil navzdol
TV DN20 h=1,5m/ventil navzdol
OV DN50 iz tal ob zidu
PE 13,0kW 3N-400V h=90cm +2m kabela
HV DN20 h=1,2m/ventila navzdol
TV DN20 h=1,2m/ventila navzdol
OV DN50 h=40cm
OV DN50 iz tal ob zidu
PE 2,3kW 3N-400V h=1,2m +2m kabela
PE 4,4kW 3N-400V h=60cm +2m kabela
THV DN15 h=50cm
OV DN50 h=50cm

LEGENDA PRIKLJUČKOV

TV – TOPLA VODA
HV – HLADNA VODA
THV – TOPLA IN HLADNA VODA

Cevi plastične DN15 (razen posebej označenih)
PRIKLJUČKI IZ TAL; na vsok izvod montirati vodoprehodni ventil. Višina priključka skupno z ventiliom ne sme presegati 10 cm iz tal (ventil v ležečem položaju). Pod termičnimi elementi obvezno izvesti instalacije iz kovinskih (pocinkanih) cevi.
PRIKLJUČKI IZ ZIDA; (razen posebej označenih) na višino 1,2m montirati mešalno baterijo ali ventil, kar dobavi in montira izvajalec instalacije.

OV – ODPADNA VODA

Odtokne cevi DN50 (razen posebej označenih)
Pri pomivalnih koritih montirati na vsako posodo korita po en OV iz stene 40cm od tal.
Talne sifone namestiti na označena mesta.
Podne rešetke postaviti na kotirana mesta v tlorisu in to v ravlini tlaka, ki pa naj ima ustrezen nagib.

PE – PRIKLJUČEK ELEKTRIKE

Posamezne moči in dolžine kablov so razvidne iz tlorisa. Vtičnice s pokrovom (IP55) namestiti na označena mesta na višini 1,2m od tal.
Vsi elementi morajo imeti lastno potencialno izravnavo (galvanski vodnik), izvedejo in priključijo ga izvajalci elektro instalacij.

PPL – PRIKLJUČEK PLINA

Vsi priključki so iz tal. Izvedeni so iz cevi DN20 in zaključeni z ustreznimi plinskimi ventili, ki jih montira izvajalec plinske instalacije. Višina priključka skupno z ventiliom je maksimalno 10cm od tal.

OPOMBA:

Vsi priključki in dimenzije so podani le informativno.
Za morebitna odstopanja ne odgovarjamo.
Vse kote zidov in priključkov se nanašajo na finalizirane zidove in tla.

ixa IXA d.o.o., Tržaška cesta 285, 1000 LJUBLJANA
T/F +386 1 256 46 51
MF 041 647 597
E ixa@telemach.net

INVESTITOR
DOM UPOKOJENCEV DOMŽALE, Karantanska cesta 5, 1230 DOMŽALE

OBJEKT
DOM STAREJŠIH OBČANOV MORAVČE

VODJA PROJEKTA MOJCA HRIBAR, udia	ID. ŠT. ZAPS PA-0636	ŠT. PROJEKTA 15/2023	VRSTA PROJEKTA PZI
VODJA NAČRTA GREGOR DOJER, udia	ID. ŠT. IZS PI T-0702	ŠT. NAČRTA 21/23	VRSTA NAČRTA PZI

NAČRT
TEHNOLOŠKI NAČRT
S PRIKLJUČKI

RISBA
GLAVNO MERILO
1:50

DAHUM
19.07.2023

STEVILKA RISBE
1

KUHINJA, KAVARNA IN PRALNICA
TLORIS PRITLIČJA